

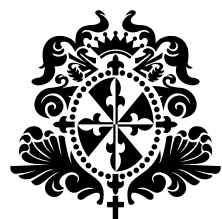


ADVANCE
Educación Continua

Taller

ESTRATEGIA DE MARCA PERSONAL EN LINKEDIN: DE LA VISIBILIDAD A LA CREDIBILIDAD





Universidad del
Rosario

EDUCACIÓN DE **EXCELENCIA**

La Universidad del Rosario, fundada en 1653, reconoce que la educación es la columna vertebral de la sociedad, la cual brinda oportunidades para el aprendizaje permanente, lo que les permite a las personas perfeccionar conocimientos y desarrollar habilidades que promuevan el bienestar social.

Como Universidad, su propósito misional es ser protagonista de las transformaciones sociales, cultivar la cultura de una educación excepcional centrada en el humanismo y motivar a su comunidad a desempeñar un rol relevante y trascendente en la búsqueda del bien común.





Nuestro compromiso nos **posiciona:**



◆ Top 3

Mejor universidad privada de Colombia.

◆ Top 12

Entre las mejores universidades privadas de Latinoamérica.



◆ Top 4

Mejor universidad privada de Colombia.



◆ Top 1

Mejor universidad en Colombia en innovación abierta y relacionamiento con emprendedores.

Globethics

◆ Top 1

Práctica en ética y sostenibilidad.



Somos una universidad sostenible

◆ Top 1

En Colombia.

◆ Top 2

En Latinoamérica.

◆ Top 28

En el mundo.

A nivel de universidad

VERY GOOD



4 estrellas

según QS Stars, sello de calidad internacional

A nivel de componentes



5 estrellas en:

- Docencia.
- Empleabilidad.
- Internacionalización.
- Aprendizaje en línea.
- Inclusión.
- Arte y cultura.





ROSARIO GSB

Desde el **2017**, el **Rosario GSB Graduate School of Business**, se ha consolidado como un Campus Boutique de Educación Directiva, diseñado para líderes que buscan transformar los negocios desde una perspectiva humana, innovadora y estratégica.

Nuestro propósito central es desarrollar experiencias de aprendizaje personalizadas y de alto impacto que integren conocimiento, práctica y propósito.

A través del Atelier de Liderazgo Directivo, potenciamos la evolución de los líderes mediante un acompañamiento que combina reflexión, acción y desarrollo de habilidades de poder para enfrentar los desafíos del entorno global y empresarial.

Potenciamos el talento guiados por tres pilares:

- ◆ Liderazgo adaptativo.
- ◆ Inteligencia colaborativa.
- ◆ Pensamiento con sentido para la vida, la familia y la profesión.

Nuestro compromiso nos **posiciona:**

3^a Mejor escuela de negocios
en Bogotá, según el *ranking*
América Economía.

5^a Mejor escuela de negocios en
Colombia, según el *ranking*
América Economía.



¡Tu diferencial no está en lo que haces, **sino en cómo lo comunicas!**



Duración:
2 semanas (9 horas)



Horario ejecutivo
Metodología remota



Dirigido a:

Personas en transición profesional o buscando ascenso, emprendedores y freelancers en busca de clientes y aliados estratégicos, consultores, coaches y líderes que desean consolidar su autoridad, estudiantes de posgrado y recién graduados que quieren destacar ante reclutadores, así como directivos y ejecutivos interesados en proyectar liderazgo en entornos digitales.

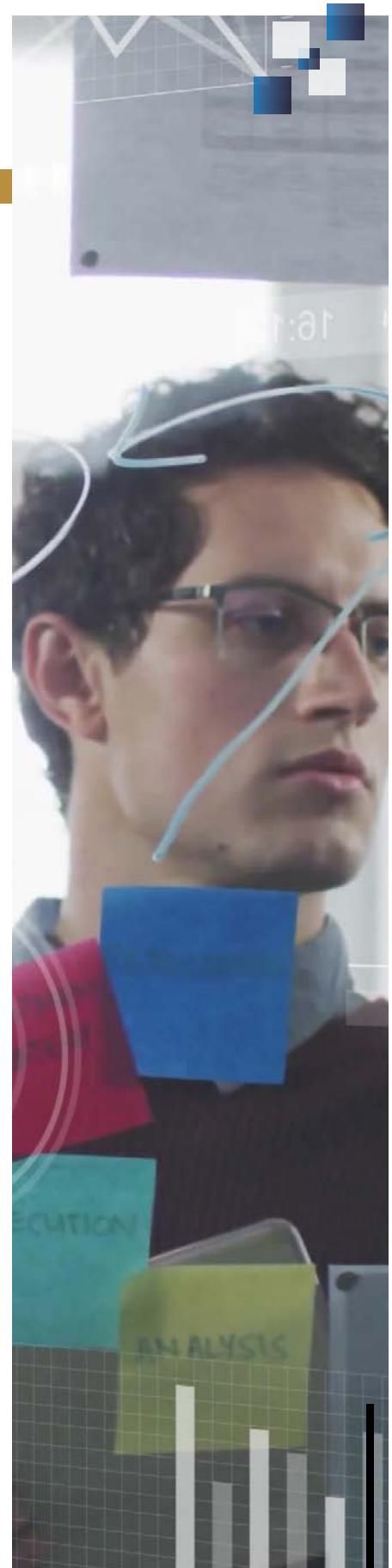


Sobre el programa

Vivimos en un entorno donde todos quieren ser vistos, pero pocos logran ser creíbles. La diferencia entre un perfil que pasa desapercibido y una marca personal influyente está en la estrategia.

Este curso es una experiencia práctica para transformar tu presencia en LinkedIn: descubrir tu diferencial, proyectarlo con autenticidad y convertir tu perfil en una herramienta estratégica que te posicione como referente y genere confianza.

Aprenderás a usar LinkedIn no solo como vitrina de visibilidad, sino como un ecosistema de credibilidad y oportunidades.



Propósitos de **formación:**



Diagnosticar y potenciar su huella digital como punto de partida de su marca personal.



Construir un perfil estratégico y auténtico con narrativa persuasiva y recursos visuales de alto impacto.



Diseñar una estrategia de contenido con propósito que posicione su conocimiento en la industria.



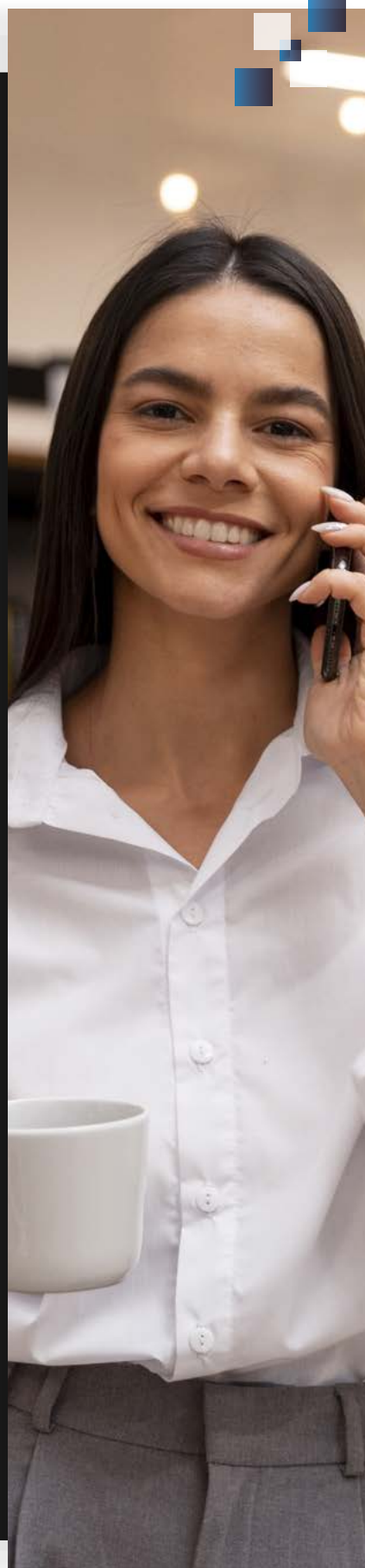
Aplicar el modelo EVOCA (Esencia, Valor, Oferta, Comunidad, Autenticidad) para estructurar su marca personal.



Medir el impacto de su marca en LinkedIn mediante métricas accionables (social selling, reputación, engagement).



Diseñar un plan de acción real y aplicable que convierta visibilidad en credibilidad y credibilidad en oportunidades.



Módulo

I

Tu marca
empieza en ti

II

Haz que tu perfil
hable por ti

III

De la visibilidad a la
credibilidad

Temas

- ¿Qué te hace valioso? Ejercicio de autodescubrimiento.
 - Del branding personal al human brand.
 - Diagnóstico inicial de la huella digital (antes/después).
-
- Construcción de un perfil auténtico y estratégico.
 - Redacción del “Acerca de” con storytelling persuasivo.
 - Recursos visuales de impacto (imagen, portada, destacados).
 - Ajustes para el algoritmo de visibilidad.
-
- Estrategias de contenido con propósito (qué, cómo y para quién publicar).
 - Networking con intención: conectar sin invadir.
 - Modelo EVOCA aplicado a tu marca personal.
 - Métricas accionables en LinkedIn (SSI, engagement, leads).
 - Creación de hoja de ruta personalizada.



Lina Echeverri

Directora del Rosario GSB

Estratega, speaker y profesora reconocida en América Latina por su capacidad de transformar el marketing y el branding en experiencias humanas que generan impacto real.

PhD en Integración y Desarrollo Económico y Territorial de la Universidad de León y MBA del Tecnológico de Monterrey, cuenta con más de 27 años de trayectoria como líder académica y consultora en marketing estratégico, branding y comunicación.

A lo largo de su carrera ha recibido más de 25 premios nacionales e internacionales, entre ellos el Premio Portafolio a Mejor Profesora Universitaria en Colombia, el Teaching Excellence Award Latin America de ACBSP, el reconocimiento Woman to Watch Colombia, y fue elegida por LinkedIn como una de las 10 voces más influyentes de América Latina (Top Voice LATAM).



Rosario
GSB

Graduate School of Business
Universidad del Rosario

ROSARIO GSB

PIONEROS EN ABR

¿Qué es?

El **Aprendizaje Basado en Retos** es un modelo pedagógico práctico creado por **Apple** que consiste en encontrar una solución a un reto de una situación planteada, implementarla, validar su viabilidad y eficiencia con la comunidad y, posteriormente, profundizar en el conocimiento adquirido.

Este modelo pretende:

- › Despertar el interés en el aprendizaje vivencial.
- › Resolver problemas utilizando las nuevas tecnologías.
- › Incentivar el trabajo colaborativo.
- › Desarrollar un conocimiento profundo en un tema específico.





Los principales objetivos del ABR son:

- Desarrollar habilidades complejas de resolución de problemas.
- Fomentar la creatividad en la búsqueda de soluciones.
- Aprendizaje cooperado en equipo.
- Conexión con la realidad del trabajo.
- Adquisición de conocimientos al abordar situaciones complejas.

Estrategias pedagógicas son las siguientes:

Las estrategias pedagógicas que combinan sesiones expositivas, discusiones guiadas, nano y micro retos permiten un aprendizaje integral y dinámico. Las exposiciones facilitan la transmisión de conocimientos clave, mientras que las discusiones guiadas fomentan la participación y el pensamiento crítico. Los nano retos y microretos, por su parte, ofrecen desafíos breves y concretos que motivan a los participantes a aplicar lo aprendido de forma inmediata, promoviendo la creatividad y la colaboración. Esta combinación favorece la comprensión teórica y el desarrollo de habilidades prácticas en el aula.



ADVANCE
Educación Continua

**¿Tienes dudas o requieres
más información?**

Contáctanos



Desisy Milena Ricaurte
Ejecutiva comercial



educon8@urosario.edu.co



+57 322 8658175



Escanea el código
QR para escribirle a
Desisy Ricaurte.





Rosario
GSB

LEARNING HUB

A VANCE
Educación Continua

